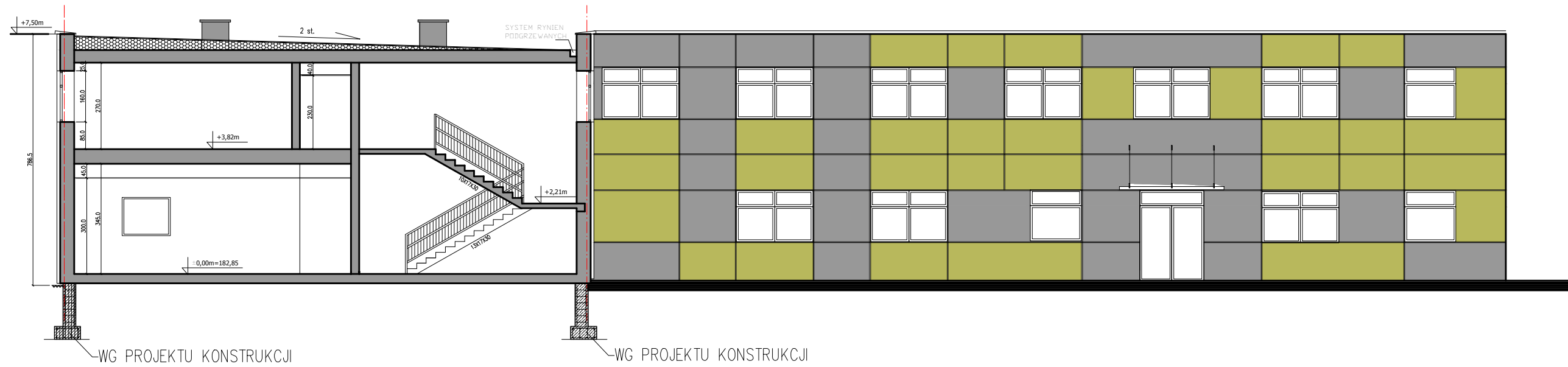


# PRZEKRÓJ A-A



■ PRZEGRODA MODUŁU

## ŚCIANA W OSI 12



- NCS 3626-G65Y
- NCS 5108-G50Y

Aleksandra Bagińska PRACOWNIA PROJEKTOWO KONSERWATORSKA "PROKON"		<b>"PROKON"</b>			
Pracownie: SUCHY BÓR 46-053, ul. Kasztanowa 15, tel./fax (+48 77) 421 97 84, tel. kom. (0601) 921 008, e-mail: prokon.opole@onet.pl OPOLE 45-083, ul. Barlickiego 13, tel./fax (+48 77) 454 76 11, e-mail: kwla@interia.pl					
INWESTOR CENTRUM TERAPII NERWIC MOSZNA-ZAMEK 47-370 ZIELINA, MOSZNA, UL. ZAMKOWA1					
INWESTYCJA "BUDOWA NOWEGO ZAKŁADU OPIEKI ZDROWOTNEJ (SPZOZ) WRAZ Z INFRASTRUKTURĄ ZEWNĘTRZNĄ DLA CENTRUM TERAPII NERWIC MOSZNA ZAMEK"					
OBIEKT "ZAKŁAD OPIEKI ZDROWOTNEJ (SPZOZ) WRAZ Z INFRASTRUKTURĄ ZEWNĘTRZNĄ DLA CENTRUM TERAPII NERWIC MOSZNA ZAMEK" 47-370 ZIELINA, MOSZNA, UL. ZAMKOWA1, DZ. NR 298/2, A.M 4, OBRĘB: STRZELCZYKI					
TREŚĆ RYSUNKU <b>PRZEKRÓJ A-A</b>					
ARCHITEKTURA	PROJEKTOWAŁ:	NR UPRAWNIEN	PODPIS	DATA	STADIUM:
	mgr inż.arch A. Romaniuk	163/99/DUW		05.2011	PROJEKT WYKONAWCZY
	SPRAWDZIŁ:	NR UPRAWNIEN	PODPIS	DATA	BRANŻA
	mgr inż.arch M.Churas-Sokarałek	73/01/Op		05.2011	ARCHITEKTURA
					SKALA
					1:100
OPRACOWAŁ	inż. Magdalena Radlak		PODPIS	DATA	NR RYSUNKU
					A-4

WZBUDZENIE PRACAMI AUTORSKIE ZASTRZEŻENIE