

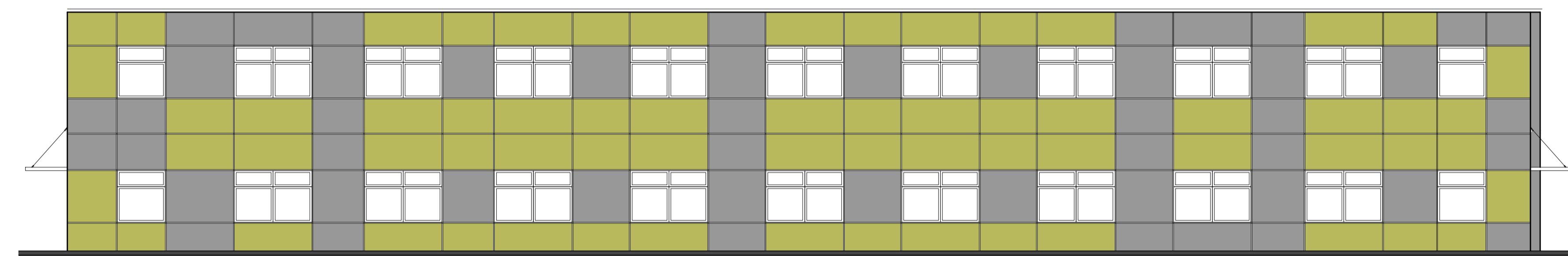
ELEWACJA ZACHODNIA



ELEWACJA WSCHODNIA



ELEWACJA POŁUDNIOWA



ELEWACJA PÓŁNOCNA



- PIASKOWIEC
- NCS 3626-G65Y
- NCS 5108-G50Y

Aleksandra Bągińska PRACOWNIA PROJEKTOWO KONSERWATORSKA "PROKON" "PROKON" Pracownia: SUCHY BÓR 46-053, ul. Kasztanowa 15, tel./fax (+48 77) 421 97 84, tel. kom. (0601) 921 008, e-mail: prokon.opole@onet.pl OPOLE 45-083, ul. Barlickiego 13, tel./fax (+48 77) 454 76 11, e-mail: kwiła@interia.pl				
INWESTOR CENTRUM TERAPII NERWIC MOSZNA-ZAMEK 47-370 ZIELINA, MOSZNA, UL. ZAMKOWA 1				
INWESTYCJA "BUDOWA NOWEGO ZAKŁADU OPIEKI ZDROWOTNEJ (SPZOZ) WRAZ Z INFRASTRUKTURĄ ZEWNĘTRZNĄ DLA CENTRUM TERAPII NERWIC MOSZNA ZAMEK"				
OPIS "ZAKŁAD OPIEKI ZDROWOTNEJ (SPZOZ) WRAZ Z INFRASTRUKTURĄ ZEWNĘTRZNĄ DLA CENTRUM TERAPII NERWIC MOSZNA ZAMEK" 47-370 ZIELINA, MOSZNA, UL. ZAMKOWA 1, DZ. NR 298/2, A.M 4. OBRĘB: STRZELCZYKI				
TITEL KRYSIEMO ELEWACJE				
WSKAZANIE PRZEKROJÓW I ODCIĘCZÓW	PROJEKTOWAŁ ARCHITEKTURA	WYKONAWCA mgr inż. arch. A. Romanuk 163/99/DUW	PODPIS POZPIS 05.2011	STADIUM PROJEKT WYKONAWCZY
	SPRAWDZIŁ mgr inż. arch. M. Chrusz-Skaradek 73/01/Op	WYKONAWCA POZPIS 05.2011	STADIUM 1:100	ARCHITEKTURA A-5
OPRACOWAŁ inż. Magdalena Radak	POZPIS 05.2011	STADIUM A-5		